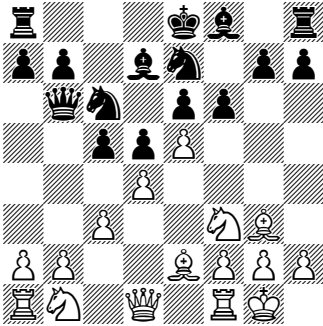


ad esempio 11.♖d2 cxd4 12.cxd4 ♘f5=.

9...♖b6!



Anche se l'intero sistema è poco esplorato, sorprende che una mossa così semplice sia stata provata solo in un paio di occasioni. Il Nero tenta di sfruttare la circostanza che l'alfiere g3 non può difendere il centro o il lato di donna.

10.♖d2!

(a) 10.exf6 gxf6 11.♖b3 ♖xb3 12.axb3 cxd4 13.♘xd4 ♘xd4 14.cxd4 ♘f5 15.♞d1 ♘xg3 16.hxg3 ♗b4♞ con la coppia degli alfieri e struttura pedonale superiore.

(b) 10.♘a3 ♘f5! (10...cxd4 11.exf6 ♘f5!) 11.exf6 gxf6♞.

10...cxd4!?

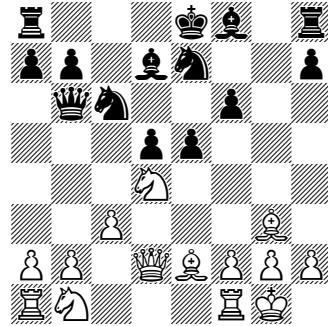
10...♘f5! 11.exf6 gxf6 pare buona.

11.exf6

11.cxd4? ♘f5 12.♞d1 ♘xg3 13.hxg3 fxe5 14.♘xe5 (14.dxe5 ♗c5 15.♞f1 0-0 16.♘c3 ♘d4 17.♞ac1 ♞f5!♞ 14...♘xe5 15.dxe5

♗c5 16.♗h5+ g6 17.♗f3 0-0 18.♘c3 ♞f5 19.♞e1 ♞af8♞ Montoro-De Dovitiis, Buenos Aires 1998.

11...gxf6 12.♘xd4 e5



13.♘b5

Dopo 13.♘xc6 ♗xc6 il centro concede al Nero come minimo la parità.

13...♘a5! 14.♘1a3!

Altrimenti il Nero si consolida con 14.♘5a3 ♗e6.

14...a6 15.♖e3! d4 16.cxd4 ♘f5!

16...axb5? 17.dxe5 ♖xe3 18.fxe3±.

17.♖e4 ♘xg3 18.hxg3 axb5 19.dxe5 0-0-0

Con complicazioni incerte. Al Bianco potrebbe mancare del compenso per via dell'attività dei pezzi neri.

Molto di quanto sopra è pura analisi, ma al momento 6...f6 e 7...♖c7 sembra essere una buona possibilità pratica senza evidenti svantaggi.